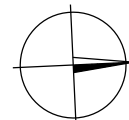
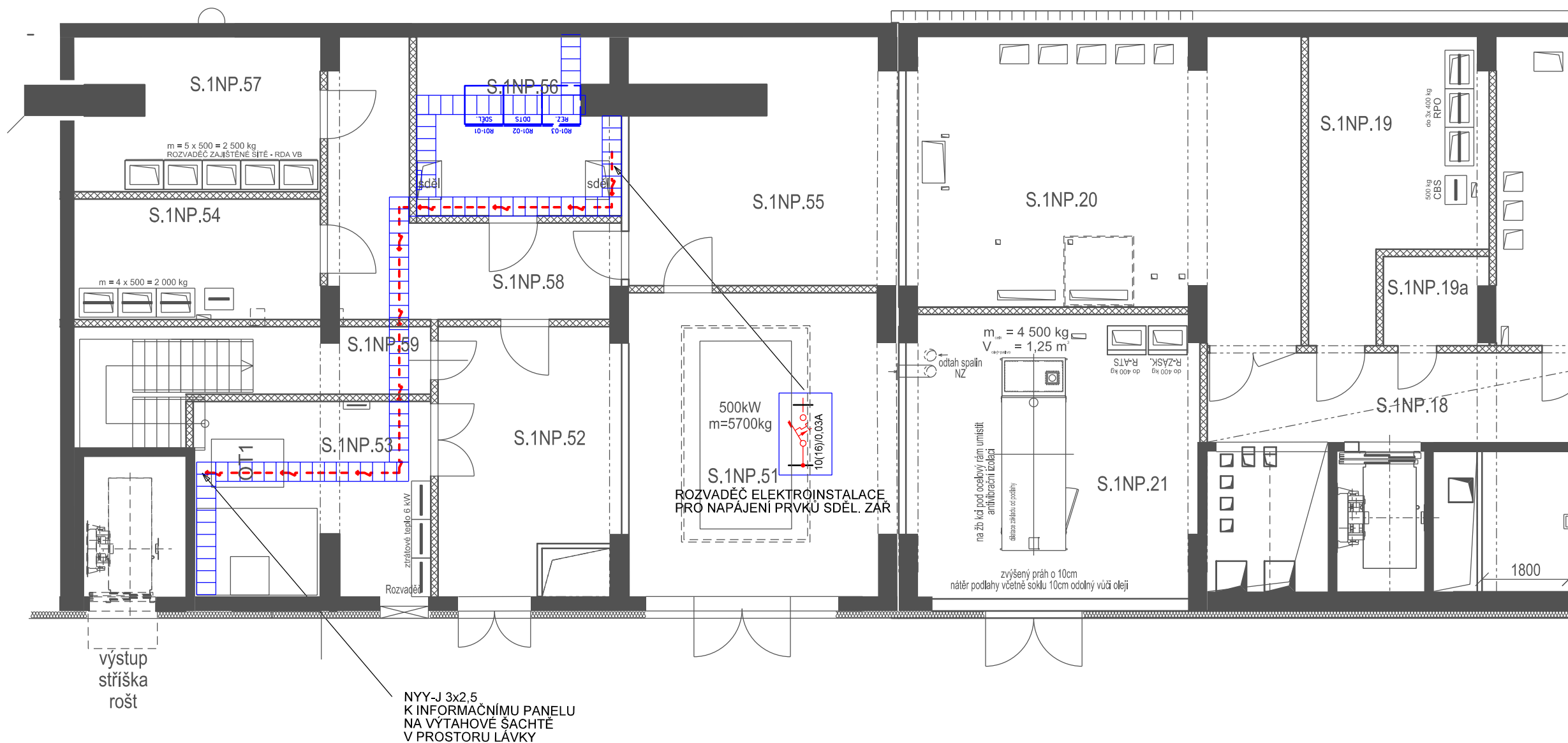


### VÝPRAVNÍ BUDOVA, PROSTOR LÁVKY - UMÍSTĚNÍ ZAŘÍZENÍ



⇐ BEROUN, RUDNÁ U PRAHY ————— KOLEJIŠTĚ ————— PRAHA HL.N. ⇒

Paré



ČERVENĚ -	ZAŘÍZENÍ VYBUDOVANÁ NEBO PŘEMÍSTOVANÁ V RÁMCI TOHOTO PS
MODŘE -	ZAŘÍZENÍ VYBUDOVANÁ V RÁMCI JINÝCH PS NEBO SO
ZELENĚ -	ZAŘÍZENÍ VYBUDOVANÁ V RÁMCI JINÝCH STAVEB


Orientační schéma:



Razítka oprávněné osoby:

Podpis:

Datum:

Revize:	Datum:	Popis:	Kontroloval:
P01	3.10.2021	Dokumentace PDPS k připomínkám	Ing. Martin Štřof

<b>Stavebník / investor:</b>	<b>Správa železnic, státní organizace</b>	
Adresa:	Dlážděná 1003/7, 110 00 Praha 1	
Zástupce investora:	Stavební správa západ	
Adresa:	Sokolovská 278/1955, 190 00 Praha 9	

<b>Zhotovitel díla:</b> <b>Adresa:</b> <b>Kontakt:</b>	<b>SUDOP PRAHA a.s.</b> Olšanská 1a, 130 00 Praha 3 T: +420 267 094 111 E: praha@sudop.cz	
<b>Zhotovitel části / objektu:</b> <b>Adresa:</b> <b>Kontakt:</b>	<b>SUDOP PRAHA a.s.</b> Olšanská 1a, 130 00 Praha 3 T: +420 267 094 111 E: praha@sudop.cz	
<b>Hlavní projektant (HIP):</b> Ing. Tomáš Martinek	<b>Specialista:</b> Ing. Martin Štrof	

Název stavby / akce:		VÝSTAVBA LÁVKY V ŽST. PRAHA - SMÍCHOV		Označení (S-kód): S631700316	
				Zakázka: 20-303.209	
Název části:		ŽELEZNIČNÍ SDĚLOVACÍ ZAŘÍZENÍ		Označení části: D.1.2.6	
Název objektu:		Lávka v ŽST Praha-Smíchov, úprava a doplnění informačního systému Správy železnic		Číslo objektu / komplexu: PS 30-02-62	
Název přílohy:		Výpravní budova, prostor lávky - umístění zařízení		Číslo přílohy: 2 . 303	
Název dílčí části přílohy:				Stupeň dokumentace: PDPS	
Odpovědný projektant: ALEŠ REITERMAN		Zpracovatel přílohy: ALEŠ REITERMAN	Měřítko: 1:100		
Kraj: HL. město Praha		Katastrální území: Smíchov	Formáty: 3 xA4		
			TUDU: vize textová část	Smluvní datum zpracování: 12/2021	
S-kód: S631700316		Stupeň dokumentace: PDPS	Část: D126X	Objekt: PS300262	Podobjekt: X
				Příloha: 2303	Revize: P01

DOKUMENT LZE UŽÍVAT POUZE VE SMYSLU PŘÍSLUŠNÉ SMLOUVY O DÍLO. ŽÁDNÁ JEHO ČÁST NEMŮŽE BÝT DLE ZAKONA č.121/2000 Sb. KOPÍROVÁNA NEBO JINÝM ZPŮSOBEM ROZŠÍŘOVÁNA BEZ SOUHLASU SUDOP PRAHA a.s.